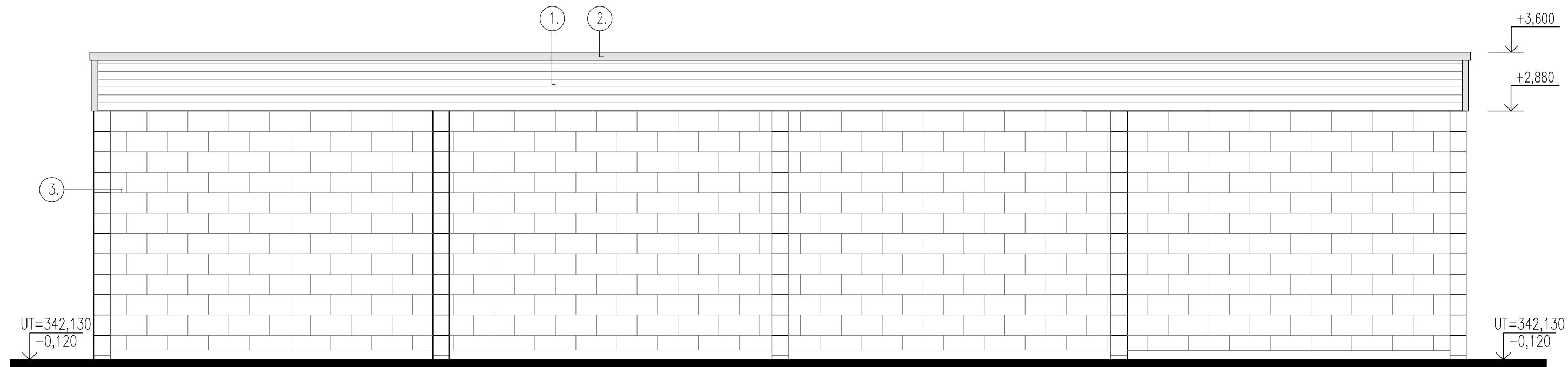
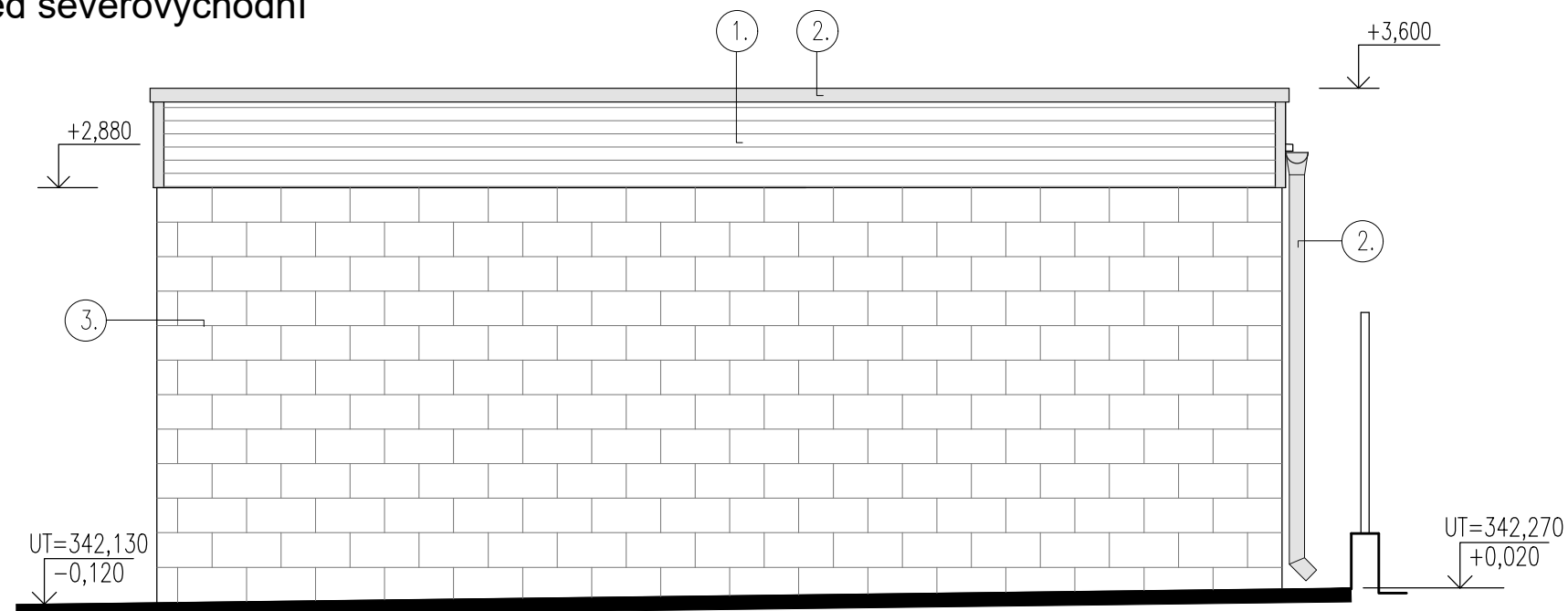


### Pohled jihovýchodní



### Pohled severovýchodní








## LEGENDA

- ①. oplechování barva tm. šedá RAL 7043  
plech s jemnou vodorovnou profilací ( trapézový )
- ②. klempířské prvky barvy tm. šedá RAL 7043
- ③. betonové zdivo – ztracené bednění

Pozn.:

1. Tato dokumentace slouží jako podklad k zadávací dokumentaci pro výběr zhotovitele.
2. Barevnosti a pozice koncových prvků nutno koordinovat s projektem interiéru.

±0,000=342,250											
<div>OBJEDNATEL:</div> <div><div><div>Plzeňské městské dopravní podniky</div><div></div></div><div><div>Plzeňské městské dopravní podniky, a.s.</div><div>Denisovo nábřeží 920/12</div><div>301 00 Plzeň - Východní Předměstí</div></div></div>											
<div>společnost "MP + MMD - Vozovna Slovany", společník 1:</div> <div><div><div><b>METROPROJEKT</b> Praha a.s.</div><div>nám. I. P. Pavlova 2/1786</div><div>120 00 Praha 2</div><div>tel.: +420 296 154 105</div><div>www.metroprojekt.cz</div></div></div>						<div>společník 2:</div> <div><div><div><div><b>Mott MacDonald CZ, spol. s r.o.</b></div><div>Národní 984/15</div><div>110 00 Praha 1</div><div>tel.: +420 221 412 800</div><div>www.mottmac.com</div></div></div></div>		<div>Souprava číslo:</div>			
<div>HIP:</div> <div><div>Ing. Jan Kočí</div><div>tel.: 296 154 401</div></div> <div>Stupeň: DPS</div>		<div>Podpis: </div> <div>Název a účel díla:</div> <div><div><b>REKONSTRUKCE VOZOVNY SLOVANY</b></div><div><b>Plzeň, Slovanská alej 35</b></div></div>									
<div>Zpracovatelský útvar:</div> <div><div><div>Mezilesní 1051/16, 142 00 Praha 4</div><div>Tel: 602 196 019, info@apsprojekt.cz www.apsprojekt.cz</div></div></div>		<div>Název části díla:</div> <div><div><b>E. Stavební část - stavební soubory</b></div><div><b>SOD I Objekty vrchní stavby (VST)</b></div><div><i>E.1 Objekty pozemních staveb</i></div><div><b>SO VST 07-1 Odpadové hospodářství</b></div></div>						<div><b>E.</b></div> <div><b>E.1</b></div>			
<div>Odpovědný projektant:</div> <div><div>Ing. Petr Dražan</div><div>Vypracoval: Ing. Jan Růžička</div></div> <div><div>Skart. znak: V20/2039</div><div>Datum: 11/2019</div></div> <div><div>Počet formátů: 3x A4</div><div>Měřítko: 1:50</div></div>		<div>Podpis:</div>		<div>Název přílohy:</div> <div><div><b>SO VST 07-1/1 Stavebně-architektonické řešení</b></div><div><b>Pohled jihovýchodní, Pohled severovýchodní</b></div></div>						<div>Změna:</div> <div>-</div> <div>Číslo příl.: 107</div>	